

Akiba Rubinstein (1882-1961)



Akiba Rubinstein sa narodil neďaleko poľského mesta Lodž a pochádzal z mnohopočetnej židovskej rodiny učiteľov. Šach sa naučil hrať pomerne neskoro, až v 15 rokoch, avšak usilovným štúdiom hry sa rýchlo zlepšoval. Jeho rodičia chceli mať z neho rabína, ale Akiba sa rozhodol v roku 1903 po 5.mieste na turnaji v Kieve pre kariéru šachového profesionála. Hviezdny čas jeho kariéry spadá do rokov 1907-1912, keď sa delil sa o 1.miesto v turnajoch v Karlových Varoch 1907, v Petrohrade 1909 a následne vyhral 5 veľkých medzinárodných turnajov v San Sebastiane, Piešťanoch, Breslau, Varšave a Vilniuse. To ho predurčovalo ako potenciálneho vyzývateľa majstra sveta Emanuela Laskera, avšak Rubinsteinovi sa nepodarilo zohnať potrebný cenový fond. Asi najbližšie k možnosti zohrať zápas o majstra sveta bol Rubinstein na turnaji v Petrohrade 1914. V pravidlách turnaja bola dohoda, že víťaz alebo v

prípade víťazstva majstra sveta Laskera druhý v poradí, bude mať právo zohrať zápas o majstra sveta. Turnaj však Rubinsteinovi vôbec nevyšiel, pretože skončil až šiesty. Pričom prví piati postupovali do finálovej skupiny (turnaj sa hral v dvoch etapách). Po 1. svetovej vojne už nedosahoval také skvelé výsledky, stále však patril do svetovej špičky. Ešte raz sa pokúsil o zápas o titul majstra sveta, tentokrát s Capablancom, ale znovu neuspel pri zháňaní financií. V roku 1922 vyhral silný turnaj vo Viedni, v roku 1930 bol lídrom víťazného poľského družstva na šachovej olympiáde v Hamburgu, kde dosiahol vynikajúci výsledok +13=4. Čoraz častejšie sa začali prejavovať symptómy duševnej choroby, ktoré ho donútili ukončiť vystupovanie na turnajoch. Zomrel v roku 1961 v Belgicku.

Štýl hry Rubinsteina vychádzal z princípov pozičnej hry vypracovaných Steinitzom a zdokonalených Tarraschom. Rubinsteinovo meno nesie niekoľko variantov v rôznych otvorení, ktoré sú dodnes v repertoári najlepších svetových hráčov. Mimoriadne majstrovstvo dosiahol v koncovkách, predovšetkým vežových, ktoré nemôžu chybať v žiadnej učebnici koncoviek.

Poľské mesto Polanica Zdroj poriada pravidelne od roku 1963 veľmajstrovský turnaj - Rubinsteinov memoriál.

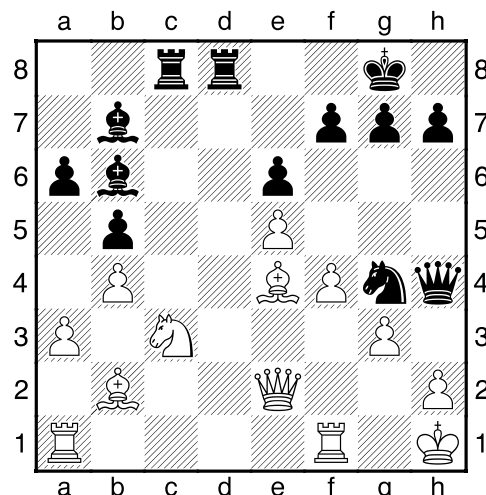
Rotlewi, Georg A – Rubinstein, Akiba

Lodž, 1907

[Razuvajev Jurij]

[D40] 1.d4 d5 2.Jf3 e6 3.e3 c5 4.c4 Jc6 5.Jc3 Jf6 Vznikla jedna z kľúčových pozícií v Tarraschovej obrane Dámskeho gambitu. Tento systém mal pevne miesto v Rubinsteinovom repertoári, hrával ho oboma farbami. **6.dxc5?!** Nepresný ťah, ktorý umožňuje čiernemu s tempom vyvinúť strelca, dnes sa hrá zvyčajne 6.a3. **6...Sxc5 7.a3 a6** Nevyhýba sa symetrickému rozloženiu pešiakov, ale možné boli aj ťahy 7...0-0; alebo 7...a5. **8.b4 Sd6 9.Sb2 0-0 10.Dd2?!** Biely sa mylne domnieval, že hrozbou zdvojenia ťažkých figúr na d–stĺpci donúti čierneho k výmene na c4. Lepšie ťahy boli 10.cxd5 exd5 11.Se2; 10.Sd3 v oboch prípadoch s približne vyrovnanou pozíciou. **10...De7!** výborná odpoveď na predchádzajúci ťah bieleno. **11.Sd3?!** stráca ďalšie tempo. Pravda, po 11.cxd5 exd5 biely nemohol hrať na zisk pešiaka 12.Jxd5? (avšak po 12.Se2 biely stále mohol udržiavať rovnováhu.) 12...Jxd5 13.Dxd5 Se6 kvôli veľmi zanedbanému vývinu figúr. 14.Dd1 (alebo 14.Dg5 Sxb4+ 15.axb4 Dxb4+?) 14...Jxb4 15.axb4 Sxb4+ 16.Jd2 biely si musí zviazať figúry (ešte horšie je 16.Ke2 Sc4+) 16...Vfd8 17.Sc1 Vxd2! kombinácia na poli väzby! 18.Sxd2 Vd8+ a čierny získa materiál s výhodou späť. **11...dxc4 12.Sxc4 b5 13.Sd3 Vd8** teraz je biely donútený stratiť ešte ďalšie tempo, aby odišiel dámou spod röntgenu čiernej veže. **14.De2 Sb7 15.0-0** V dôsledku nepresnej hry v otvorení biely v symetrickej pozícii zaostal o dve tempá. Ďalší ťah Rubinsteina je veľmi poučný. **15...Je5!** mení figúru, ktorá prekáža v pôsobnosti

vlastnému strelcovi za jediného obrancu bieleno kráľovského krídla. **16.Jxe5 Sxe5 17.f4** Vedie k ďalšiemu oslabeniu kráľovského krídla, no po logickom 17.Vfd1 ma čierny k dispozícii dvojúder 17...Dc7! a biely nezachráni pešiaka h2, pretože po 18.f4 Sxc3 19.Vac1 Jd5 čierny udrží prevahu figúry. **17...Sc7 18.e4 Vac8 19.e5 Sb6+ 20.Kh1 Jg4!** čierne figúry vzorne spolupracujú, čierny prechádza k priamemu útoku. **21.Se4** Nie je dobré jazdca vziať. 21.Dxg4? Vxd3 Δ ♘c3, Δ ♗d2; 21.Je4 Vxd3! 22.Dxd3 Sxe4 23.Dxe4 Dh4 24.h3 Dg3 25.hxg4 Dh4#; 21.Sxh7+ Kxh7 22.Dxg4 Vd2+. **21...Dh4 22.g3 22.h3 Vxc3! 23.Sxc3 (23.Sxb7 Vxh3+ 24.gxh3 Dxh3+ 25.Dh2 Dxh2#; 23.Dxg4 Vxh3+ 24.Dxh3 Dxh3+ 25.gxh3 Sxe4+ 26.Kh2 Vd2+ 27.Kg3 Vg2+ 28.Kh4 Sd8+ 29.Kh5 Sg6#) 23...Sxe4 24.Dxg4 (24.Dxe4 Dg3+) 24...Dxg4 25.hxg4 Vd3 26.Kh2 Vxc3+]**



22...Vxc3!! Neobyčajne pôsobivá kombinácia, ktorá odкрýva hĺbku kombinačného talentu Rubinsteina. Obeť dámy biely musí prijať. **23.gxh4** Po 23.Sxc3 Sxe4+ 24.Dxe4 Dxh2#;

23.Sxb7 Vxg3 24.Vf3 (24.Sf3 Jxh2+) 24...Vxf3
 25.Sxf3 Jf2+ 26.Kg1 (26.Kg2 Dh3+ 27.Kg1
 Je4+ 28.Kh1 Jg3#) 26...Je4+ 27.Kf1 Jd2+
 28.Kg2 Jxf3 29.Dxf3 (29.Kxf3 Dh5+)
 29...Vd2+-+. **23...Vd2!!** Pointou obeť dámy, je
 ďalšia obeť, tentoraz na motív preťaženia
 bielych figúr. Čierny je o dámu slabší, takmer
 všetky jeho figúry sú napadnuté. No jeho
 hrozby sú silnejšie, ako materiál. **24.Dxd2**
 24.Dxg4 Sxe4+ 25.Vf3 Vxf3-+; 24.Sxc3 Vxe2
 25.Vf2 Sxe4+ 26.Kg1 Sxf2+ 27.Kf1 Sf3 28.Vd1
 Jxh2#; 24.Sxb7 Vxe2 25.Sg2 Vh3-+.
24...Sxe4+ 25.Dg2 Vh3! Mat je neodvratný,
 preto sa biely vzdal. [25...Vh3! 26.Vf3 (26.Vf2
 Sxf2 27.Dxe4 Vxh2#) 26...Sxf3 27.Dxf3 Vxh2#]
0-1

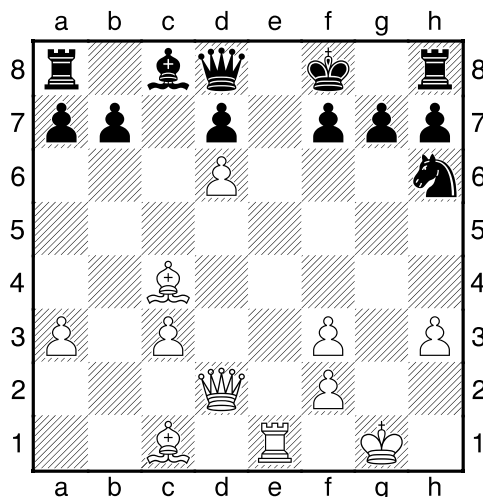
Každý veľký majster má partiu, ktorá je jeho
 vizitkou v šachovej histórii. Partia s Rotlewim je
 Rubinsteinovou "nesmrteľnou partiou".

**Poučenie: Výhoda prvého ťahu je nie je
 bezvýznamná, treba si ju vážiť a nestrácať
 zbytočne čas. V symetrických postaveniach
 aj jediné tempo môže hrať rozhodujúcu
 úlohu. Rubinsteinovi strelci namierení na
 kráľovské krídlo súpera rozhodli partiu.**

Domáca úloha

Rubinstein, A – NN

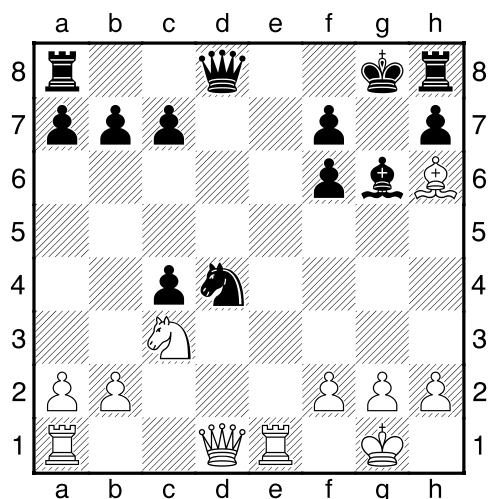
Handicap tournament Lodž, 1903



Biely na ťahu vyhrá.

Rubinstein, A - Bartoszkiewicz, G

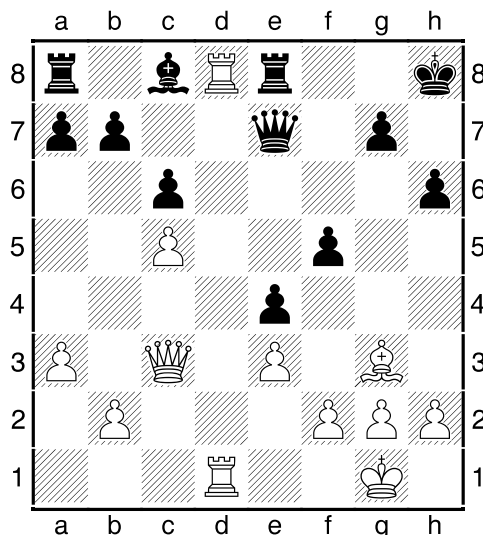
Correspondence, 1897



Biely na ťahu vyhrá.

Rubinstein, A – Mieses, J

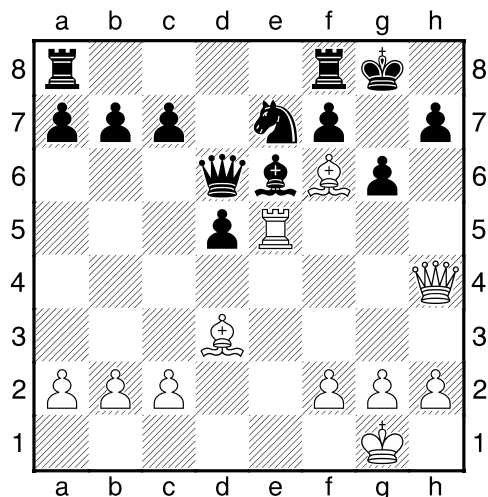
Lodž m, 1905



Biely na ťahu vyhrá.

Rubinstein, A – NN

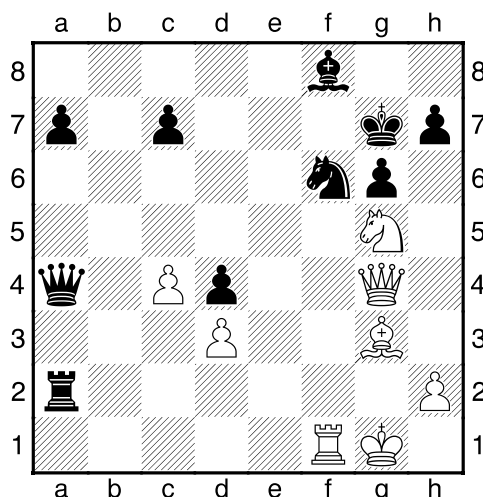
1902



Biely na ťahu vyhrá.

Rubinstein, A – Marshall, F J

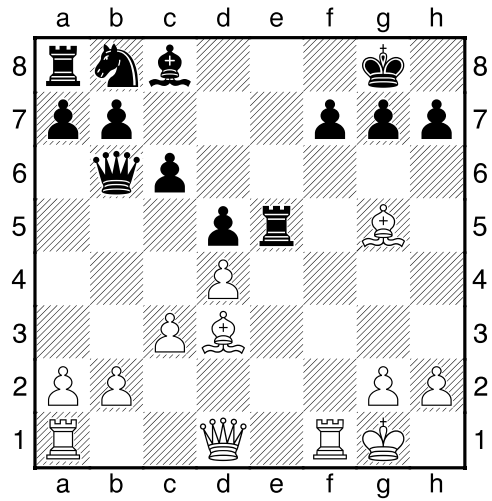
Lodž mt (2), 1908



Biely na ťahu vyhrá.

Rubinstein,Akiba – Mund,A

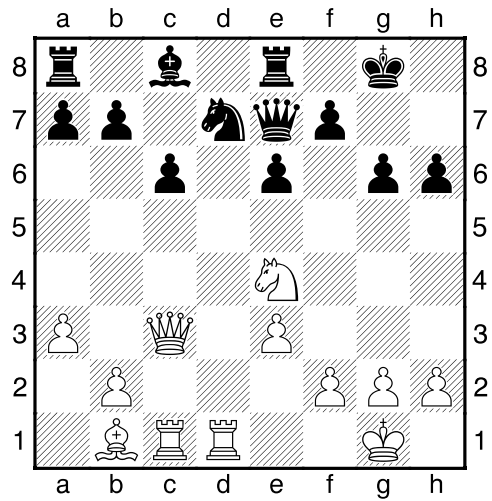
Lodz, 1907



Biely na ťahu vyhrá.

Rubinstein,Akiba – Hirschbein

POL-ch Lodz, 1927



Biely na ťahu vyhrá.